

1. ライト本体
2. ラバー ストラップx2  
(φ22.2-φ31.8mm ハンドルバー対応)

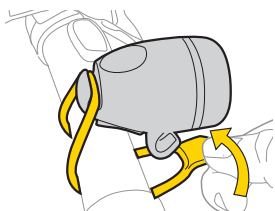
### 機能



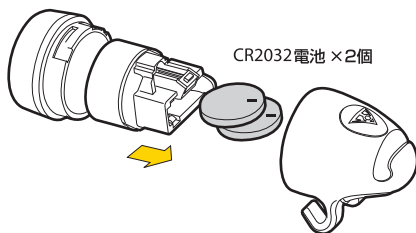
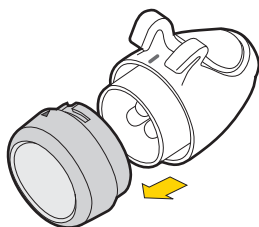
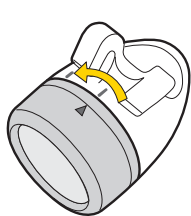
### ハンドルバーへの取付け



取付可能サイズ  
22.2~31.8mm



### 電池交換



### 警告

1. 乗車前にラバー ストラップがホワイトライトIIIにしっかり固定されていることを確認してください。
2. ボデーは防水タイプで雨の中でも使用できますが、故意に水の中に浸けることは避けてください。
3. 安全な夜間走行をするためには、ホワイトライトと共に夜間走行専用ライトなど、より強力なライトを併用してください。
4. 光が広く拡散します。公道で使用するときは、対向車が眩惑しないように、必ず光軸を低めに調節してください。



### スペア パーツ

ラバーストラップ



Art No. TMS-SP93

CR2032 電池



Art No. TMS-SP86

### スペック

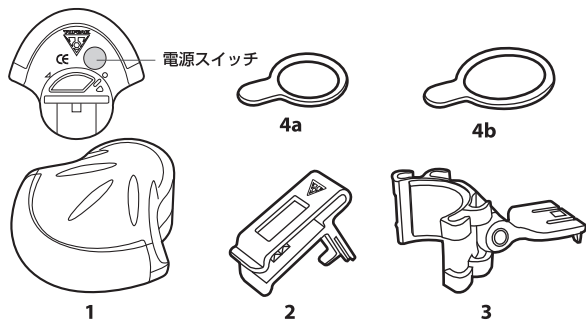
機能：電源オン/オフ、常時点灯と点滅

LED寿命：3LED

使用電池：リチウム電池 CR2032×2コ

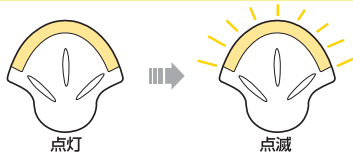
点灯時間：60時間連続点灯 \*LEDが消えるまでの時間です。

重量：24g

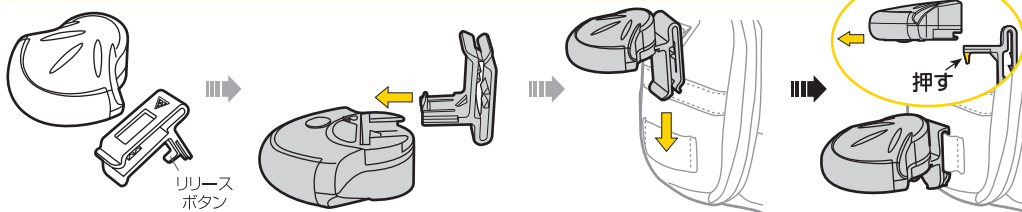


1. ライト本体
2. クリップ (トピークウェッジバック/トランクバッグ用)
3. クランプ (シートポスト/シートステー用)
- 4a. ラバー ストラップ (シートステー用)
- 4b. ラバー ストラップ (シートポスト用)

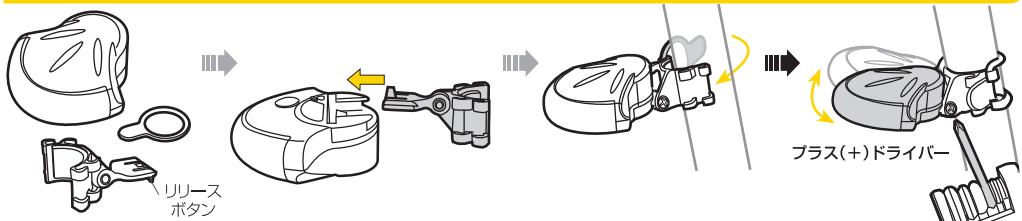
### 機能



### トピーク ウェッジバック/トランクバッグへの取付け



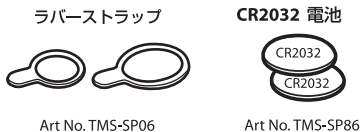
### シートポスト/シートステーへの取付け



### 電池交換



### スペア パーツ



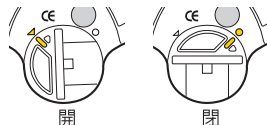
### スペック

機能 : 点滅、点灯  
 LED : 4LED  
 使用電池: CR2032電池 × 2個  
 点灯時間: 約60時間 (常用)  
 重量 : 20グラム

### 警告

ボディ本体は、普通の天候状態の雨等に対応する防滴構造ですが、防水構造ではありませんので、水没させないでください。

### 注意



### 保障期間

ご購入日より一年間:製造上の欠陥によるすべての機械部品が対象です。電池は保証の対象になりません。

#### 保証の請求

保証を受けるには、ご購入日の日付の入った領収書が必要です。領収書がない場合の保証期間は、製造年月日から起算いたします。

お客さまによる事故、乱用、改造、変更、および本取扱説明書に従わない本来の用途以外による故障は、保証の対象外となります。

\*スペックやデザインは予告なく変更されることがあります。 トピーク製品は全国有名自転車店でお買い求めいただけます。

ご質問は、最寄りのトピーク正規販売店へどうぞ。

Website : [www.topeak.jp](http://www.topeak.jp)